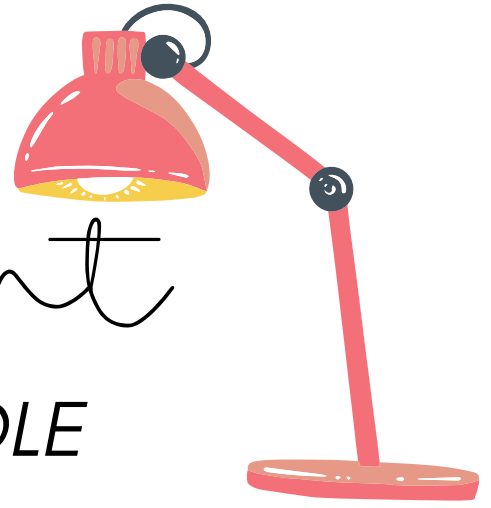


Infoparent

MARS 2023 - ÉCOLE



L'HIVER N'EST PAS TERMINÉ

L'habit de neige est encore obligatoire à l'école au mois de mars!

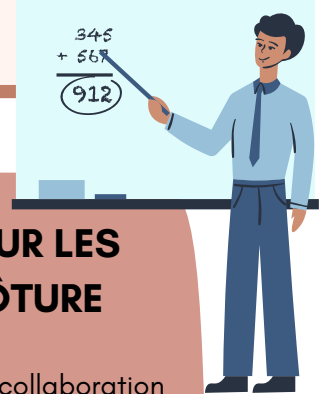
Merci de vous assurer que votre enfant ait tout ce dont il a besoin pour profiter de ses récréations à tous les jours.

RAPPEL POUR LES RETARD

Tous les matins, un flot continu d'élèves arrivent au secrétariat puisqu'ils sont en retard, et ce sont trop souvent les mêmes.

Assurez-vous de partir 5 minutes à l'avance afin d'éviter que votre enfant commence sa journée du mauvais pied. Personne n'aime débiter sa journée à la course ou en dérangeant les autres quand tous sont en travail.

En arrivant à l'heure et dans le cour d'école, votre enfant sera moins stressé et sera disponible aux apprentissages dès son entrée en classe.



SIGNATURE DES PLANS D'INTERVENTIONS

Vous pouvez consulter la procédure en pièce-jointe de l'infoparent pour les personnes concernées!



MOUSQUETONS SUR LES PORTES DE LA CLÔTURE

Nous vous demandons votre collaboration afin de sécuriser notre cour d'école et éviter les accidents.

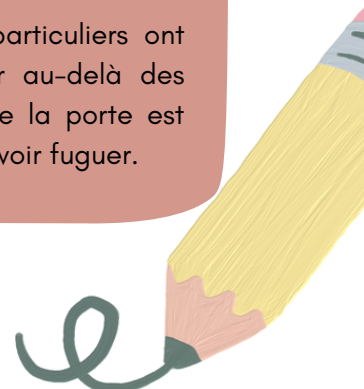
Lorsque vous passez par la cour, nous vous invitons à vous assurer de refermer la porte de la clôture derrière vous, et si possible, remettre le mousqueton dans les anneaux.

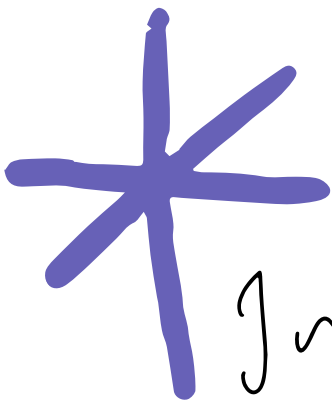
Certains élèves à besoins particuliers ont tendance à vouloir explorer au-delà des limites de la clôture. Lorsque la porte est ouverte, nous risquons de les voir fuguer.

CONSEIL D'ÉTABLISSEMENT

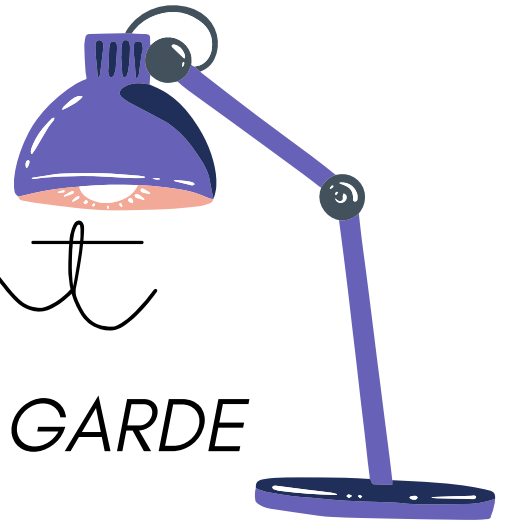
La prochaine rencontre du conseil aura lieu le 20 mars à 18h30.

Si vous avez des questions à adresser au conseil, nous vous invitons à écrire au stfsolano.ce@csdm.qc.ca





Infoparent



MARS 2023 - SERVICE DE GARDE

INSCRIPTIONS 2023-2024

Veillez prendre note que la période de réinscription avec Mozaïk-Portail se déroulera du 13 mars au 2 avril 2023.

Des informations spécifiques vous parviendront au début du mois de mars.

JOURNÉE PÉDAGOGIQUE

Veillez noter que les journées pédagogiques seront interdites aux enfants dont le solde du mois antérieur n'est pas acquitté dans les délais exigés pour éviter la hausse du solde en retard.

Vous devrez garder votre (vos) enfant(s) à la maison, même si vous l'avez inscrit en remplissant le document à cet effet.

OBJETS PERDUS

Les objets perdus s'accumulent! N'oubliez pas de prendre le temps de regarder attentivement si certains items n'appartiennent pas à votre enfant!

NOUVEAU VISAGE

Au courant du mois de mars, vous croiserez un nouveau visage dans le bureau administratif du SDG. Mme Fatiha Ouarab effectue un retour progressif à son poste d'éducatrice classe principale en soutien à la technicienne. Nous lui souhaitons la bienvenue!

Vous aurez tout de même la chance de voir notre chère Mme Gaétane au fil du mois puisqu'elle assurera la transition jusqu'au retour à temps complet de Mme Fatiha.

IMPÔTS 2022

Comme mentionné lors d'un message du 22 février dernier, les relevés fiscaux sont accessibles. Vous devez les récupérer via le PORTAIL DE MOZAIK PARENT. Chaque payeur doit créer son compte Mozaïk Parent sur lequel se trouve son relevé personnel.

Pour créer ce compte, vous devez communiquer avec la secrétaire de l'école qui vous donnera un mot de passe temporaire si ce n'est déjà fait. Ce compte sera fonctionnel tant que votre (vos) enfant(s) fréquentera notre école.

Pour certains, sans accès Mozaïk, les relevés ont été déposés dans la boîte à lunch ou l'agenda, pour les autres ils sont postés depuis le 24 février.

